

Kontrolní úkol z matematiky č. 10

Kontrolní úkol prosím odevzdejte nejpozději v úterý 26. 5. 2020 do 12.00 hodin

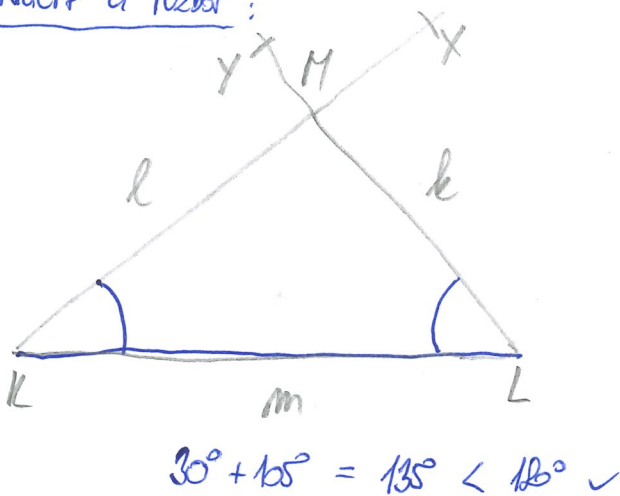
Geometrie (konstrukce trojúhelníků):

- U každé konstrukční úlohy nezapomeňte na všechny její části (náčrt a rozbor, postup konstrukce, vlastní konstrukce a diskuse se závěrem).

Příklad č. 1:

Sestrojte trojúhelník KLM , je-li dáno: $m = 45\text{mm}$; $|\sphericalangle MKL| = 30^\circ$; $|\sphericalangle KLM| = 105^\circ$

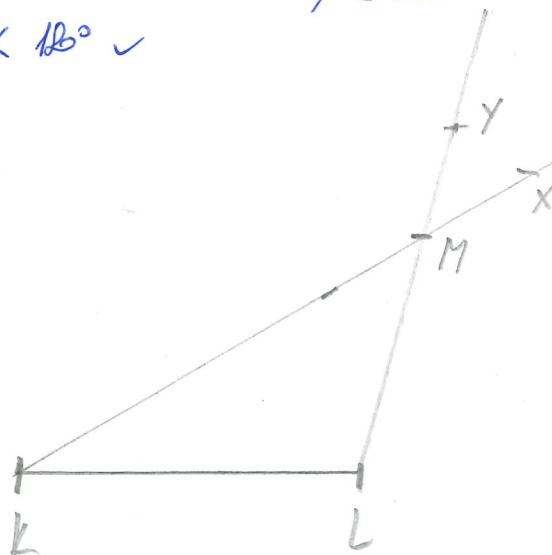
Náčrt a rozbor:



Postup:

- 1) KL ; $|KL| = 4,5\text{cm}$
- 2) $\sphericalangle LKX$; $|\sphericalangle LKX| = 30^\circ$
- 3) $\sphericalangle KLY$; $|\sphericalangle KLY| = 105^\circ$
- 4) M ; $ME \rightarrow KX \cap LY$
- 5) $\triangle KLM$

Konstrukce:



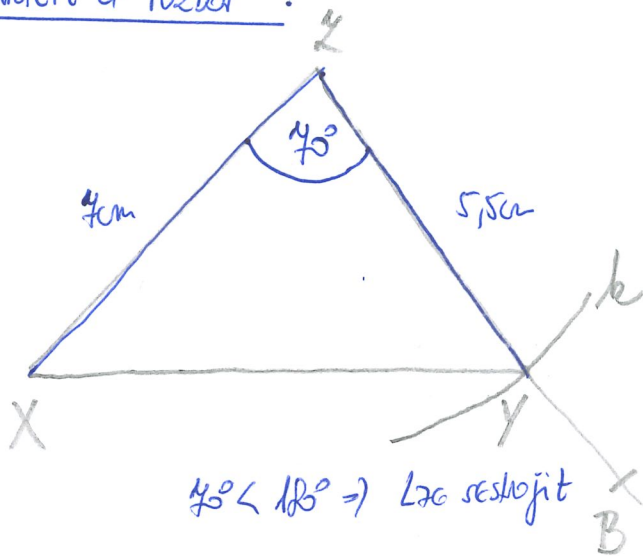
Diskuse: 1 řešení v polobovině

Závěr: \triangle odpovídá zadání

Příklad č. 2:

Sestrojte trojúhelník XYZ, je-li dáno: $y = 7\text{cm}$; $x = 5,5\text{cm}$; $|\sphericalangle XZY| = 70^\circ$

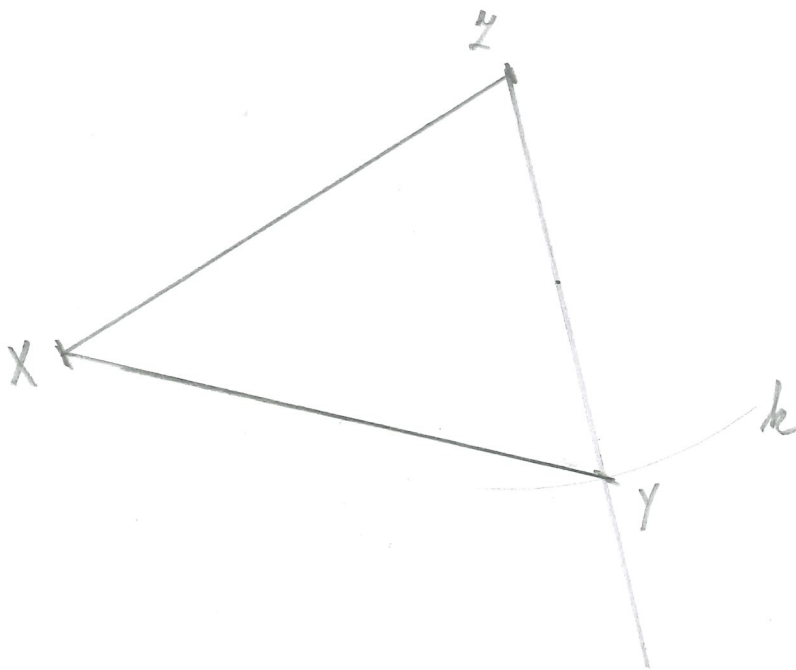
Náčrt a rozbor :



Postup :

- 1) $|XZ| = |XZ| = 7\text{cm}$
- 2) $\sphericalangle XZB$; $|\sphericalangle XZB| = 70^\circ$
- 3) $k: k(Z; r = 5,5\text{cm})$
- 4) $Y; Y \in k \cap l \rightarrow ZB$
- 5) $\triangle XYZ$

Konstrukce :



Diskuse : 1 řešení v polorovině

Závěr : \triangle odpovídá zadání