

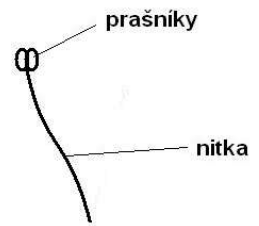
KVĚT

Funkce: zajišťuje pohlavní rozmnožování krytosemenných rostlin

Vnější stavba:

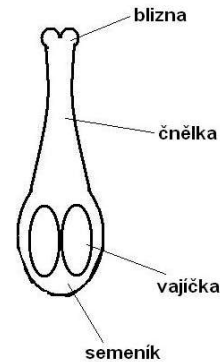
Samčí pohlavní orgán = **tyčinka**, má 2 části:

- a) **prašník** s pylovými zrny
- b) **nitka**



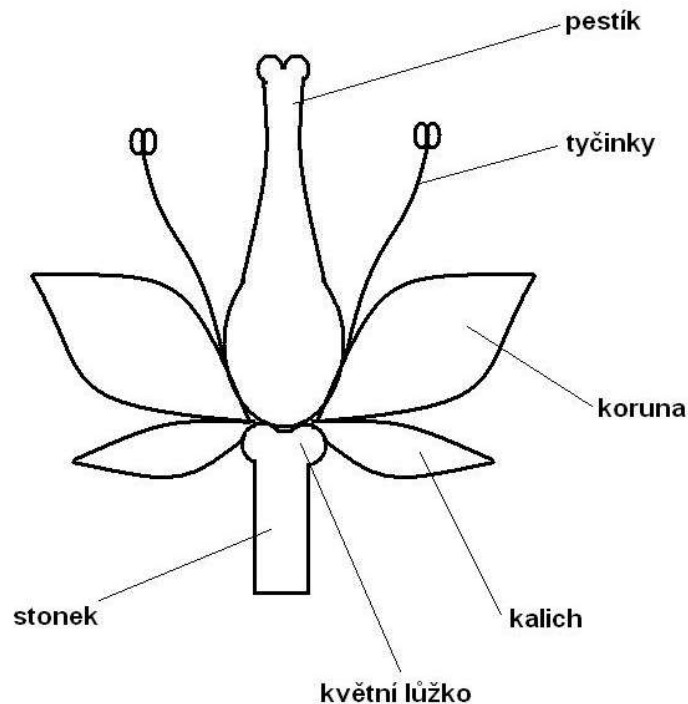
Samičí pohlavní orgán = **pestík**, má 3 části:

- a) **blizna**
- b) **čnělka**
- c) **semeník** s vaječnými buňkami



Květní obaly = chrání pohl. orgány, lákají hmyz

- a) rozlišené
 - ↳ **kalich** - tvořen zelenými lístky (vnější)
 - ↳ **koruna** - tvořena barevnými lístky (vnitřní)
- b) nerozlišené = **okvěť** - nelze rozlišit kališní a korunní lístky



Typy květů:

- a) **Jednopohlavné** = obsahují jen tyčinky, nebo jen pestíky, tzn. ♂ květ a ♀ květ
- b) **Oboupohlavné** = obsahují tyčinky i pestíky

Typy rostlin:

- a) **Jednodomé** = na 1 rostlině ♂ i ♀ květy
- b) **Dvoudomá** = na 1 rostlině pouze ♂, nebo ♀ květy

Podle rovin souměrnosti květy: **souměrné** (1 rovina), **pravidelné** (více rovin), **nepravidelné**
Podle počtu a násobků květních lístků: **trojčetné**, **čtyřčetné**, **pětičetné**