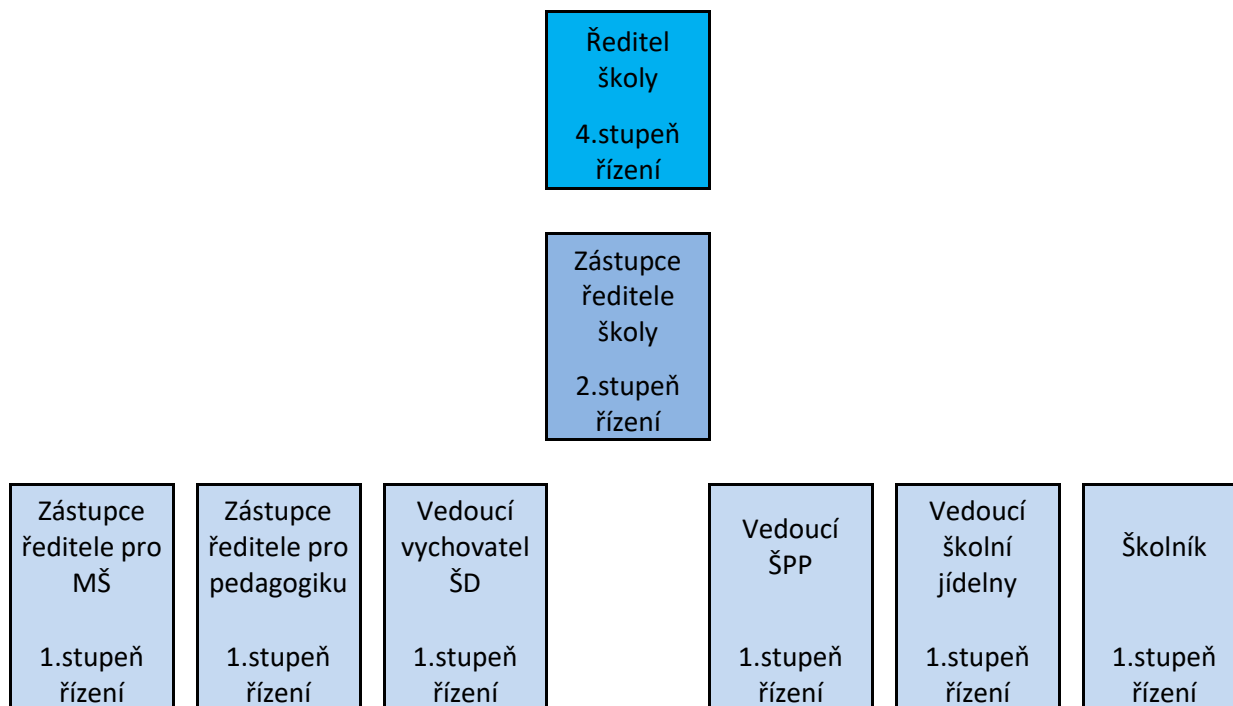


Základní škola a mateřská škola Mysločovice, příspěvková organizace

Článek 17 Organizačního řádu

Organizační struktura



Ředitel školy-vedoucí zaměstnanec podle §124 odst. 3 zákoníku práce, 4. stupeň řízení

Zástupce ředitele školy-vedoucí zaměstnanec podle §124 odst. 3 zákoníku práce, 2. stupeň řízení, řídí vedoucí ŠPP a vedoucí vychovatelku ŠD na 1. stupni řízení, řídí a kontroluje pedagogické pracovníky základní školy a školní družiny.

Zástupce ředitele pro pedagogiku-vedoucí zaměstnanec podle §124, odst. 3 zákoníku práce, 1. stupeň řízení, řídí a kontroluje práci uvádějících a uváděných učitelů.

Zástupce ředitele pro MŠ-vedoucí zaměstnanec podle §124, odst. 3 zákoníku práce, 1. stupeň řízení, řídí a kontroluje práci pedagogických pracovníků, školních asistentů a správních zaměstnanců MŠ.

Vedoucí ŠPP-vedoucí zaměstnanec podle §124, odst. 3 zákoníku práce, 1. stupeň řízení, řídí a kontroluje práci speciálního pedagoga, asistentů pedagoga, školních asistentů, metodika prevence, metodika EVVO.

Vedoucí vychovatel ŠD-vedoucí zaměstnanec podle §124, odst. 3 zákoníku práce, 1. stupeň řízení, řídí a kontroluje práci vychovatelů školní družiny

Vedoucí školní jídelny-vedoucí zaměstnanec podle §124, odst. 3 zákoníku práce, 1. stupeň řízení, řídí a kontroluje práci kuchařů/ kuchařek ZŠ i MŠ.

Školník-vedoucí zaměstnanec podle §124, odst. 3 zákoníku práce, 1. stupeň řízení, řídí a kontroluje práci uklízeček.